

Idee

Neugierig, experimentierfreudig und den Kopf voller Ideen?

Dann ist die Forscherklasse genau das Richtige. Sie erweitert den naturwissenschaftlichen Unterricht in den Jahrgangsstufen 5 bis 7 und eröffnet jungen Entdeckerinnen und Entdeckern die Möglichkeit, die Welt der Naturwissenschaften praxisnah zu erleben. Ziel ist es, den Forscherdrang sowie das Interesse an MINT-Fächern durch zusätzliche Forscherstunden am Nachmittag nachhaltig zu fördern – und das ganz ohne Notendruck sowie über die Grenzen der Lehrpläne hinaus.

Zu Beginn werden wichtige Laborfertigkeiten vermittelt, anschließend bearbeiten die Lernenden alltagsnahe Fragestellungen und nehmen an MINT-Wettbewerben teil. Dabei fördern wir das selbstständige Experimentieren und das Verständnis für komplexe naturwissenschaftliche Zusammenhänge – Fähigkeiten, die in vielen Bereichen des Lebens von unschätzbarem Wert sind. Ergänzt wird das Konzept durch kleine Lerngruppen in den Forscherstunden, eine enge Verzahnung mit dem regulären Unterricht sowie Exkursionen, Forschertage und Kooperationen mit außerschulischen MINT-Partnern.



Informationen zur
Forscherklasse erteilt
der zuständige
Projektleiter
„Forscherklasse“,
StR Dr. Lars Ehlert,
Lars.Ehlert@schule.bayern.de



KATHARINENGYMNASIUM
INGOLSTADT

Sprachliches, Sozialwissenschaftliches und
Naturwissenschaftlich-technologisches Gymnasium

Jesuitenstraße 10 85049 Ingolstadt

Telefon: (0841) 305 41 300

E-mail: verwaltung@katharinen.ingolstadt.de

Homepage: www.katharinengymnasium.de

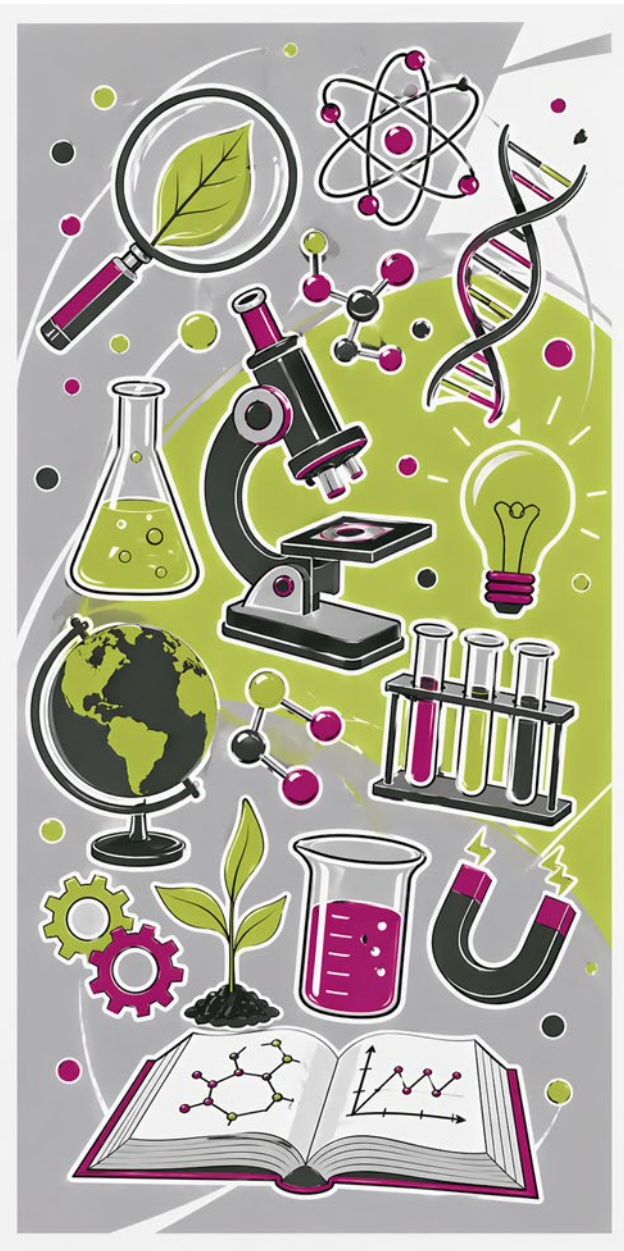
KATHARINENGYMNASIUM
INGOLSTADT

Forscherklasse

MI(N)Teinander Forschen



Information
für Schülerinnen, Schüler
und Eltern der zukünftigen
5. Klassen



Konzept

Unterrichtskonzept

- ✓ Förderung naturwissenschaftlicher Arbeitsweisen
- ✓ Verständnis für naturwissenschaftliche Zusammenhänge
- ✓ Interesse an MINT-Fächern
- ✓ Bearbeitung von selbstgewählten Forschungsprojekten
- ✓ Enge Verzahnung mit NuT-Unterricht
- ✓ Forschertage
- ✓ Teilnahme an Wettbewerben
- ✓ Exkursionen

Exkursionsziele

- Umweltstation Ingolstadt
- MINT-Labs
- Um:welt – Energie-Bildungszentrum



Wettbewerbe

- Experimente antworten
- Schüler experimentieren
- Jugend testet



Organisation

Anmeldung

Verbindliche Wahl der Forscherklasse bei Anmeldung am Katherl



Organisation

- ✓ Gleiche Lehrkraft für NuT, NWA und Forscherstunde
- ✓ Alle zwei Wochen zusätzliche Forscherstunden am Nachmittag
- ✓ Geteilte Klassen mit maximal 16 Schülerinnen und Schüler in den Forscherstunden



Weitere Infos

<https://www.katharinen-gymnasium.de/>

oder Sekretariat

